

Stagionalità dell'estate

DOTT. SSA SILVIA MEZZARI

La stagionalità varia per la frutta, per la verdura e per il pesce

VERDURA



LATTUGHINO
PEPERONE
RAVANELLO
FAGIOLINI
MELANZANE
INSALATA
BARBABIETOLA

POMODORO
ZUCCHINA
RUCOLA
CETRIOLO
FIORI DI ZUCCA
CICORIA

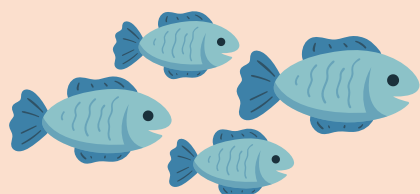
FRUTTA

SUSINE
PESCHE
PRUGNE
UVA
FICO

ALBICOCCA
AMARENE
FRAGOLA
ANGURIA
MELONE
CILIEGIE



PESCE



SUGARELLO
SOGLIOLA
ORATA
RIOCCOLA

SPIGOLA
GALLINELLA
SARAGO
SARDINA

